

## هل لديك أسئلة أو تعليق حول تقييم عقارك؟

هاتف: 403-268-2888

(الاثنين - الجمعة،  
8 صباحًا - 4:30 مساءً)

عبر الإنترنت: [calgary.ca/assessment](http://calgary.ca/assessment)

لضعاف السمع: اتصل بالرقم 711 لطلب  
403-268-2888

الحضور الشخصي: اتصل بالرقم 403-268-2888  
لحجز موعد

عبر البريد: The City of Calgary (#8002)  
P.O. Box 2100, Stn. M  
Calgary, AB T2P 2M5

### اسأل خبير التقييم في البلدية

انضم إلى خبير التقييم في البلدية، إدي لي (Eddie Lee)، واطلب الإجابة على أسئلتك العامة حول تقييم العقار.

متى: 16 يناير/كانون الثاني، 7-8 مساءً  
أين: افتراضيًا، عبر تطبيق مايكروسوفت  
Microsoft Teams

سجل على الموقع

[calgary.ca/assessment](http://calgary.ca/assessment)



## فترة مراجعة العميل

فترة مراجعة العميل هي فرصتك لمراجعة وضمان دقة تقييم عقارك لعام 2024، ومعرفة المزيد حول كيفية تحديد تقييمك.

ما الذي عليك أن تبحث عنه عند مراجعة تقييمك

- هل تقييم القيمة السوقية لعقارك تقدير مقبول اعتبارًا من 1 يوليو/تموز 2023؟
- هل تفاصيل العقار لدينا في السجل صحيحة؟
- هل تقييم عقارك تقييم عادل عند مقارنته بالتقييمات الأخرى في منطقتك؟

## يمكن لموقعنا



## الإلكتروني أن يساعدك

يوفر تسجيل الدخول الآمن في أداة البحث عن التقييم Assessment Search الأدوات والموارد لمساعدتك في مراجعة تقييم عقارك. للتسجيل، سنحتاج إلى إشعار التقييم الخاص بك.

تشمل أداة البحث عن المبيعات Sales Search مبيعات سوق العقارات السكنية والمتعددة وغير السكنية.

توفر أداة البحث عن العقارات Property Search معلومات خاصة بالموقع، مثل مساحة المبنى، وسنة البناء، والتأثيرات لكل عقار لدينا في قائمة التقييم.

تقدم أداة البحث المجتمعي Community Search مقارنات مجتمعية منقسمة إلى المنازل السكنية الفردية والمنازل ذات الملكية المشتركة.

توفر تقارير اتجاه السوق Market Trend معلومات حول كيفية تقييم عقارك وبيانات وتحليلات لفهم ظروف السوق.

## هل تبحث عن قيمة تقييم عقارك في العام السابق؟

تجدها متوفرة في حساب البحث عن التقييم الآمن الخاص بك. وهناك أيضًا آخر خمسة إشعارات لتقييم العقار عند اشتراكك في خدمة eNotice للإشعارات الإلكترونية.

## قدّر ضريبة عقارك

أدخل قيمة تقييم عقارك في حاسبة الضرائب.



# تقييم عقارك لعام 2024

يستند إلى القيمة السوقية لعقارك اعتبارًا من 1 يوليو/تموز 2023، ويعكس مواصفات العقار اعتبارًا من 31 ديسمبر/كانون الأول 2023.



حصلت بلدية كالغاري بفخر على شهادة التميز المرموقة في إدارة التقييم. تكرم هذه الجائزة المنظمات الحكومية والبلديات لاستخدام ممارسات التقييم الرائدة في المجال في جميع جوانب عملياتها، مما يوفر مستوى عالٍ من الشفافية لأصحاب العقارات.



تتوفر النشرات المترجمة على الموقع الإلكتروني [calgary.ca/assessment](http://calgary.ca/assessment)

繁體中文 | 简体中文 | ਪੰਜਾਬੀ | Español | العربية | Français

## مسابقة التخلص من النسخ الورقية

من 3 يناير/كانون الثاني إلى 31 مارس/آذار 2024. تفاصيل المشاركة على [calgary.ca/assessment](http://calgary.ca/assessment)

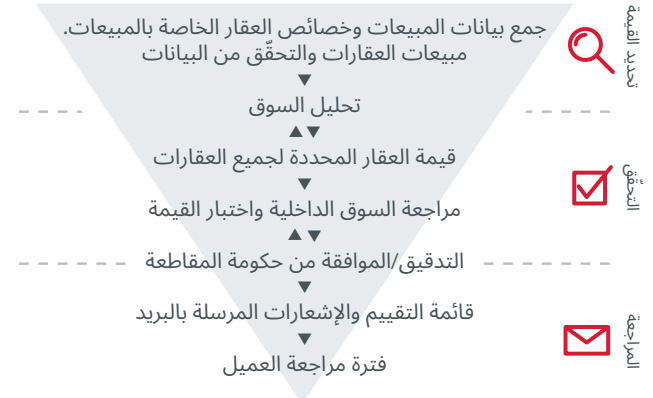


## كيف نقيّم عقارك

ينظر خبراء التقييم في البلدية في العديد من العوامل ويستخدمون عموماً نهج مقارنة المبيعات للوصول إلى القيمة السوقية لمعظم العقارات.

من خلال نهج مقارنة المبيعات، نقيم عقارك من خلال مقارنة قيمة بيع العقارات المماثلة ذات الخصائص المماثلة في منطقتك.

### عملية تقييم القيمة السوقية



## التغيير النموذجي

### كيف يمكن أن تتغير ضريبة عقارك نتيجة التقييم السنوي

تعيد تقييمات العقارات توزيع الضريبة العقارية ضمن المدينة بقياس مدى تغيير قيم العقارات الفردية بحسب التغيير النموذجي لفئة تقييم العقار تلك (سكني أو غير سكني). إذا كان ارتفاع قيمة العقار أعلى من التغيير النموذجي، ستكون الفاتورة الضريبية لذلك العقار أكبر بشكل متناسب. إذا كان ارتفاع قيمة العقار أقل من التغيير النموذجي، ستكون الفاتورة الضريبية لذلك العقار أقل بشكل متناسب.

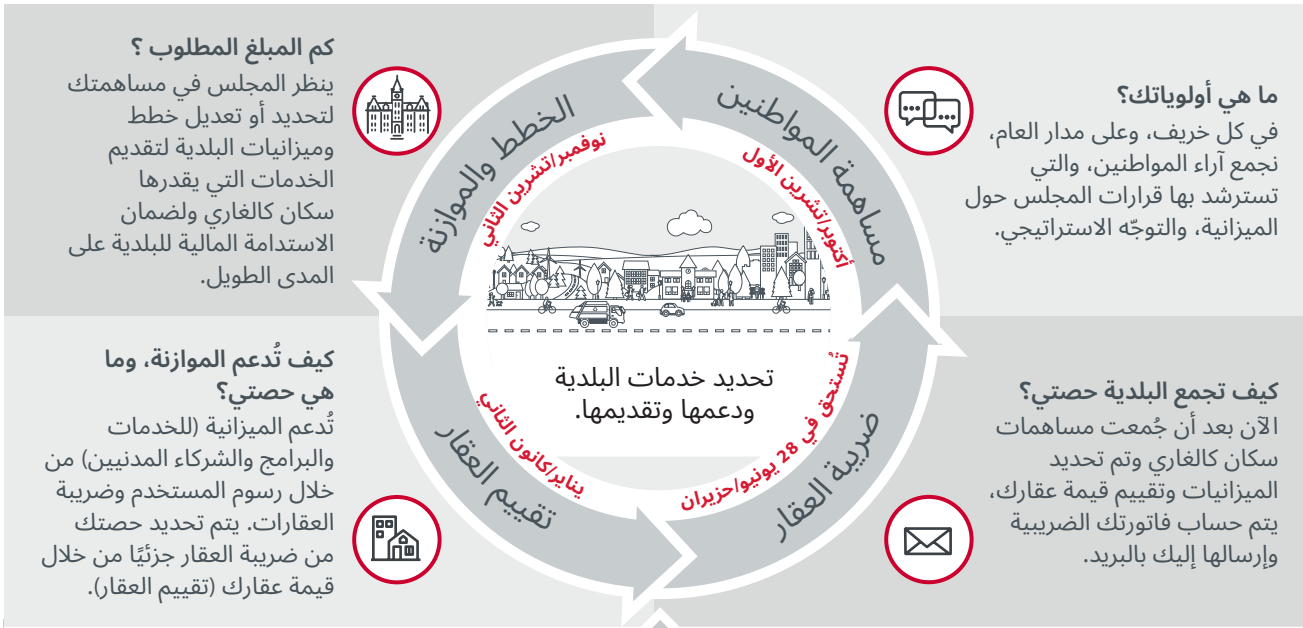
تتوفر التغييرات النموذجية لقيم العقارات السكنية وغير السكنية على الموقع الإلكتروني [calgary.ca/assessment](http://calgary.ca/assessment) للحصول على تقدير لما ستكون عليه ضريبة عقارك لعام 2024، استخدم حاسبة الضرائب على [calgary.ca/assessment](http://calgary.ca/assessment)

إذا كان التغيير في قيمة عقارك:

التغيير النموذجي	التغيير النموذجي	التغيير النموذجي
أعلى من التغيير النموذجي للعقارات السكنية	مماثل للتغيير النموذجي للعقارات السكنية	أقل من التغيير النموذجي للعقارات السكنية
↑ \$ ضريبة أعلى	-\$ تبقى الضريبة مماثلة	↓ \$ ضريبة أقل

بافتراض عدم وجود تغييرات في متطلبات الميزانية من قبل البلدية أو المقاطعة، أو أي تعديلات في توزيع الضرائب بين الفئات السكنية وغير السكنية.

## تحديد ودعم خدمات بلديتك



آذار/مارس:

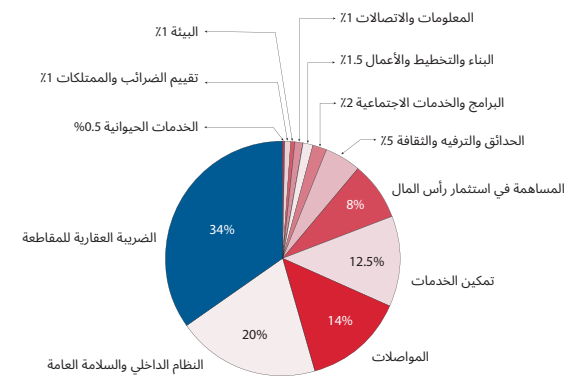
### كيف تؤثر المقاطعة على فاتورتني الضريبية العقارية؟

ينتظر المجلس طرح موازنة المقاطعة لتحديد التمويل الذي سيُتاح للبلدية قبل تحديد معدلات الضرائب. عادة ما يذهب أكثر من ثلث ضريبة عقارك السكني، التي تجمعها البلدية، إلى المقاطعة.

موازنة المقاطعة



## أين تذهب أموال ضريبة العقارات السكنية؟



\* بناءً على ميزانية عام 2023

نحن نستثمر ضريبة عقارك لتقديم خدمات بأسعار معقولة من البلدية ساعدت في جعل كالغاري واحدة من أكثر المدن ملاءمة للعيش في العالم. تدعم ضريبة العقارات البلدية الخدمات، بما في ذلك الشرطة والإطفاء والمرور.



66% أموال من بلدية كالغاري\*



\* تقريبي



34% أموال من حكومة ألبرتا\*